

كابوطو



تعريف المبيد

كابوطو هو مبيد فطري مركز معلق يحتوي على 200غ من المادة الفعالة بنتيويبيراد التي تقضي على طيف واسع من الفطريات التي تصيب النباتات.

كابوطو يعيق نمو الفطر بتعطيل عملية التنفس مما يجعله غير قادر على الإنبات و الولوج داخل خلايا النبتة تتميز مادة البنتيويبيراد بقوة التسرب والانتشار داخل الأوراق وهو ما يُمكن من حماية شاملة لكلتي جهتي الورقة

مميزات المبيد

حماية أسرع: بفضل سرعة الإمتصاص ومقاومة الغسل يتميز بقدرة عالية على تحمل الإغتسال بمياه الأمطار أو الري بالرش، بما أنه يلج داخل النبتة في وقت وجيز بعد عملية المداواة

حماية أطول: بفضل التوزيع الجهازي و الشامل داخل الأوراق حماية أطول بفضل التوزيع الجهازي و الشامل داخل الأوراق مما يوفر حماية كافية ضد تكون الأبواغ و قدرتها على الإنبات و الإنتشار

حماية أقوى: بفضل الفعالية المزدوجة وقائية و علاجية يعمل كابوطو بطريقة وقائية و علاجية يعيق كابوطو تطوّر الفطر و ذلك قبل ظهور أعراض المرض. يكون كابوطو حاجزا يحول دون نفاذ الفطر داخل الورقة. يعمل كابوطو بطريقة علاجية و ذلك بكسر الدورة الحياتية للفطر.

الإستعمالات و المقادير

الزراعات	المرض	المقادير/هكتار	فترة الإستعمال	فترة الأمان قبل الجني
الطماطم	العفن الرمادي	1,5	-	3
الأشجار ذات النواة	المونيليزوز	1,5	خلال فترة التزهير (الخوخ) من التزهير حتى نهاية نمو الثمار (الأشجار ذات النواة إلا الخوخ)	3
الاجاص/التفاح	الجرب	1,25	-	28
الخضراوات	البياض الدقيقي	1,5	-	3

المنطقة الصناعية المغيرة 2 - مقسم عدد 54 - 2089 فوشانة - تونس

+216 79 40 89 40

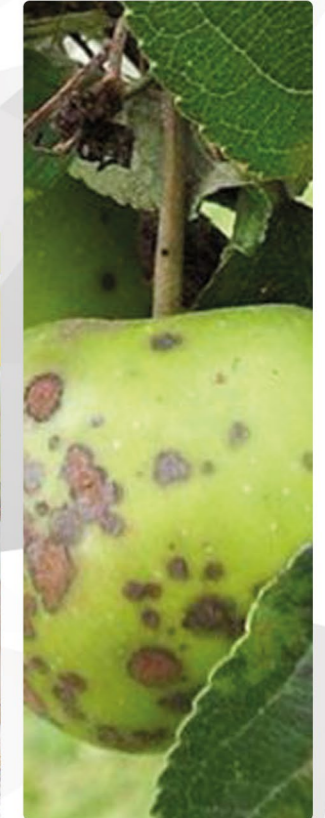
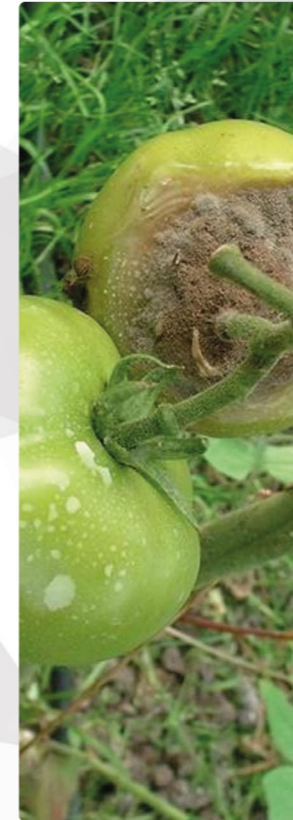
EL MOUSSEM

www.elmoussem.tn



KABUTO®

Fongicide systémique
à large spectre d'action



KABUTO® : Une solution innovante à large spectre d'action

KABUTO® est un fongicide de nouvelle génération de la famille des SDHI (FRAC 7) affectant le système respiratoire d'une vaste gamme de maladies fongiques.

KABUTO® agit à la fois d'une façon préventive et curative.

KABUTO® doté de caractéristiques distinctives permettant l'éradication rapide du champignon pathogène.

Composition	200 g/L Penthiopyrad
Formulation	Suspension concentrée
Famille chimique	Pyrazole-carboxamides
Cultures cibles	Cultures maraîchères, Arboricultures
Pathogènes cibles	Pourriture grise, Monilioses, Oïdium, Alternariose, Tavelure, Sclérotiniose, Rouilles

Plusieurs façons de protéger vos cultures

KABUTO® procure une activité résiduaire, en prévention et en post-infection grâce à sa systémie locale, avec une bonne redistribution pour protéger les parties traitées comme les parties non traitées du plant. Ces particularités favorisent une excellente persistance d'action et une souplesse d'utilisation même dans des conditions difficiles (T° élevées ou basses, pluies, chaleur intense..)

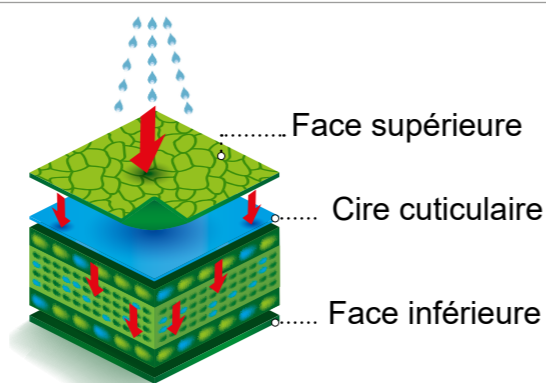
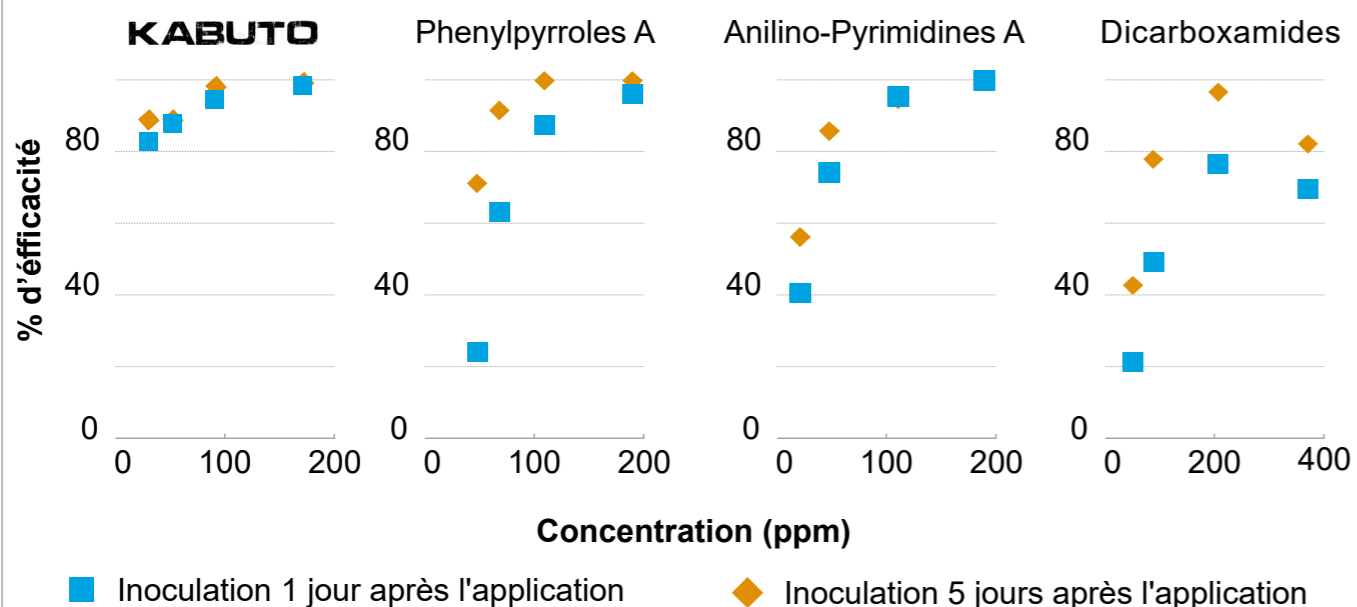
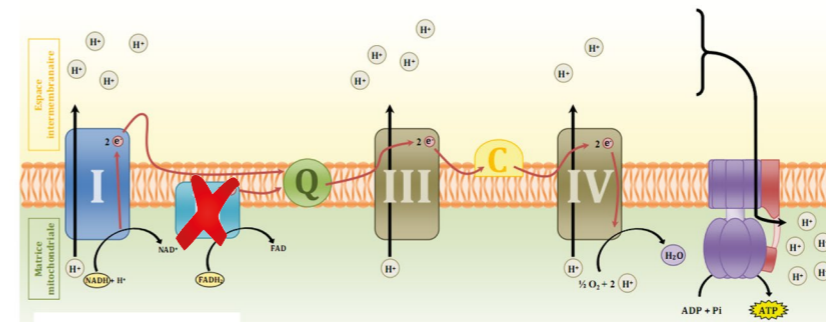


Schéma d'une coupe transversale d'une feuille



Évaluation de la persistance d'action du **KABUTO®** comparée à d'autres fongicides ayant le même spectre d'activité

Un mode d'action différent des autres matières actives



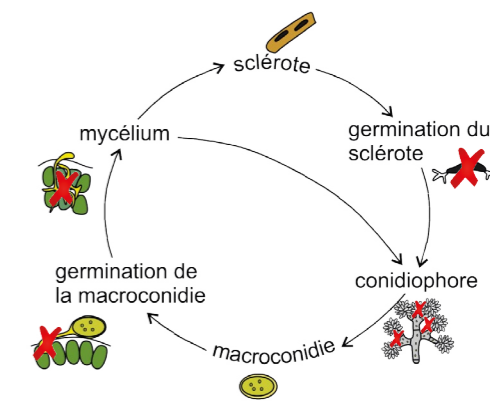
Les mécanismes de la chaîne respiratoire et de la synthèse d'ATP d'un champignon

- ✓ Le **penthiopyrade** inhibe la respiration fongique en se liant au complexe respiratoire II mitochondrial.
- ✓ Pas de résistance croisée avec les autres classes de fongicides



KABUTO possède un mode d'action particulier permettant une grande flexibilité de la période d'application (Il agit sur différents stades de développement des champignons):

- ✓ Inhibe la germination des spores
- ✓ Bloque l'élongation du tube germinatif
- ✓ Bloque la formation du mycélium
- ✓ Inhibe la sporulation



Cycle de vie du *Botrytis cinerea*

Doses et recommandations

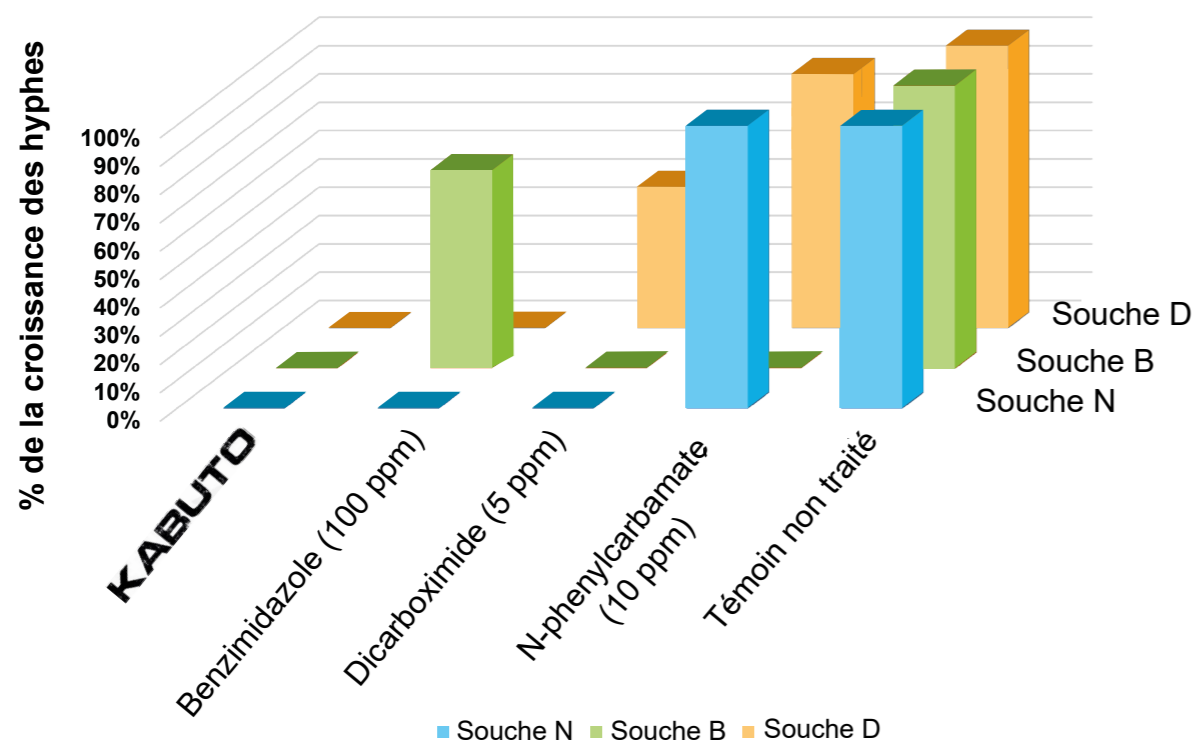
Culture	Maladie	Dose (L/Ha)	DAR (J)	Recommandations
Tomate sous serre*	Botrytis	1,5	3	Débuter les applications lorsque les conditions climatiques sont favorables pour la germination du pathogène. Maximum 3 applications/cycle.
Vigne, Fraisier, Courgette	Botrytis	1,5	3	
Arbre à noyaux	Moniliose	1,5	3	

(*): Usage homologué

Doses et recommandations - Suite

Culture	Maladie	Dose (L/Ha)	DAR (J)	Recommandations
Cultures maraîchères	Oïdium	1,5	3	Employez, en alternance, des fongicides appartenant à des différents groupes, de façon à limiter le développement de la résistance des maladies.
Pommier, Poirier, pêcher	Tavelure	1,25	28	
Haricot, Laitue	Sclérotiniose	1,5	3	
Tomate, Piment, Pomme de terre	Alternariose	1,5	7	

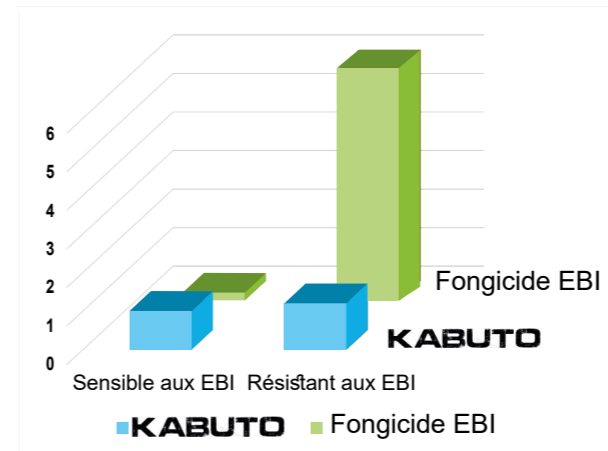
Zoom sur KABUTO® et sa puissance contre la pourriture grise



KABUTO® : Résultats des essais sur plusieurs souches de botrytis

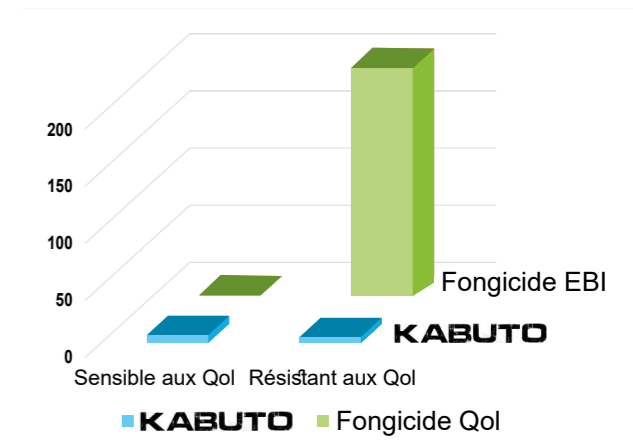
Zoom sur KABUTO® et sa puissance contre la tavelure et l'oïdium

La dose létale pour détruire 90% de la population de la tavelure (ppm)



Efficacité du KABUTO comparée à un fongicide de la famille des EBI contre la tavelure

La dose létale pour détruire 90% de la population de l'oïdium (ppm)



Efficacité du KABUTO comparée à un fongicide de la famille des Qol contre l'oïdium

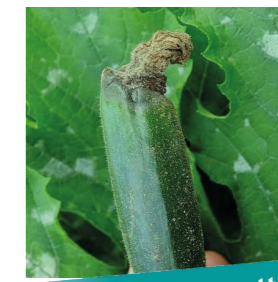
KABUTO® : Un fongicide passe-partout!



Botrytis sur vigne



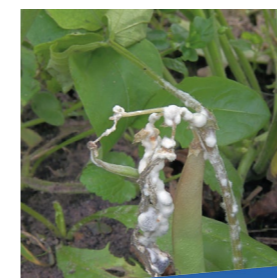
Botrytis sur tomate



Botrytis sur courgette



Oïdium sur tomate



Sclérotiniose sur haricot



Moniliose sur rameaux



Moniliose sur fruits



Tavelure sur pommier