

Présentation

Super Chlorpy est un insecticide très polyvalent qui a une action persistante par contact, ingestion et inhalation sur un grand nombre d'insectes dans plusieurs cultures.

Super Chlorpy se caractérise par:

- Un haut niveau d'efficacité.
- Un large spectre d'action.
- Un effet choc prévenant tout type de dégât.
- Une persistance d'action et résistance au lessivage.
- Une bonne sélectivité vis-à-vis des cultures.
- Neutre à faiblement toxique sur la faune auxiliaire.

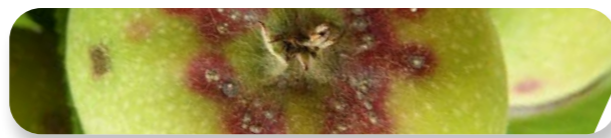
Composition: 480 g/l Chlorpyriphos-éthyl
Formulation : Concentré Emulsionnable (E.C.)

Ravageurs

Cochenille farineuse



Pou de San José



Noctuelle fraisier



Emballages disponibles



Usages

Cultures	Ravageurs	Dose (L/ha)	Dar (Jours)
Betterave sucrière	Cassides, Noctuelles	1,000	90
Céréales	Pucerons, Noctuelles	1,000	30
Crucifères	Chenilles des microlépidoptères	1,000	21
Cucurbitacées	Noctuelles	1,000	21
Figuier	Cochenilles	1,000	21
Fraisier	Noctuelles	1,000	20
Oignon	Noctuelles	1,000	21
Olivier	Teigne	1,000	21
Mais	Pyrales	1,000	21
Plantes ornementales	Noctuelles	1,000	
Pomme de terre	Doryphore	1,000	7
Pommier / Poirier	Pou de San José, Pucerons, Psylle cochenilles	1,000	3
Tabac	Noctuelles	1,000	
Tomate/Piment	Noctuelles	1,000	40
Tournesol	Noctuelles	1,000	42
Vigne	Tordeuse, cicadelle, cochenilles	1,000	21
Toutes cultures	Cochenilles farineuses	1,500	
	Criquet	0,500	
	insectes du sol	2,000	